

# REBEL

proti čmelíkům



Ochrana proti zevním parazitům – čmelíkům (*Dermanyssus spp.*). Přípravek hubí dospělé hmyz a jeho vývojová stadia a významným způsobem zlepšuje ekonomiku chovu drůbeže a holubů (zdravotní stav, užitkovost).

**Návod na použití:** Aplikujte po důkladné mechanické očištění na stěny a zařízení hal, kurníků a holubníků. Lze použít za přítomnosti zvířat. Doporučujeme aplikovat před každým naskladněním zvířat. Při silném výskytu čmelíků opakujte postřik po 3 měsících, při slabém zamoření po 6 měsících.

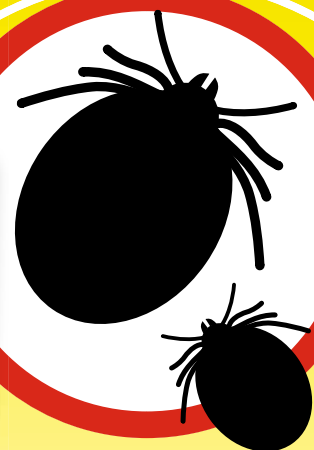
**Balení:** spray 250 ml, spray 0,5 l a 5 l  
**Spotřeba přípravku je 1 l na 10 m<sup>2</sup>.**



Repelentní přípravek na kůži a oděv k ochraně před klíšťaty a bodavým hmyzem.

**Návod na použití:** Přípravek se nastříká na oděvem nezakrytá místa pokožky, rozetře se dlaní. Současně se aplikuje ze vzdálenosti 15 až 20 cm na všechny části oděvu, které mohou přijít do styku s hmyzem, především na nohavice kalhot, ponožky, do okolí límců apod., přípravek se neroztírá.

**Balení:** spray 100 ml  
**Doba působení je 2 až 5 hodin,**  
poté je nutno ošetření opakovat.



proti klíšťatům

# REBEL








Qualichem®

Qualichem, spol. s r. o.  
Sokolská 1041, 276 01 Mělník  
tel.: +420 315 670 392  
fax: +420 315 670 393  
odbyt: tel./fax: +420 315 671 392  
e-mail: obchod@qualichem.cz  
[www.qualichem.cz](http://www.qualichem.cz)

 poradenská linka  
606 185 790

Přípravky proti hmyzu  
k hubení a odpuzení

# REBEL

-  proti lezoucímu hmyzu
-  proti létajícímu hmyzu
-  proti hmyzu, univerzální
-  proti čmelíkům
-  proti klíšťatům



  
Qualichem®

- Rebel je tak účinný, že nenechá nikdy žádný hmyz v klidu po dlouhou dobu.

- Rebel nezapáchá při ani po aplikaci.

- Každé balení obsahuje, na rozdíl od všech sprejových přípravků, 100 % obsahu, deklarovaného na obalu.

- Maminky, hospodyňky, chovatelé, zahrádkáři, rybáři, myslivci, zkrátka Vy všichni po vyzkoušení oceníte účinnost a rebelské vlastnosti Rebelu!

- Na výlet, dovolenou nebo na procházku praktické malé balení do kapsy.

- Rebel vytvoří bariéru, která zamezí dalšímu pronikání hmyzu do obytných prostor (obsahuje dotykový jed).

- Žádný obtížný hmyz Rebelu neodolá!

- Kvalitní, prověřený český výrobek za českou cenu.

# REBEL

# REBEL

## k hubení hmyzu



Přípravek je určen k hubení veškerého hmyzu pronikajícího do obytných prostor – mouchy, komáři, vosy, ovádi, moly, štěnice, šváby, mravenci, mravenci–faraoni apod.

**Návod na použití:** Aplikujte na místa, kde se hmyz vyskytuje a dále na místa vstupu do obytných prostor a na náletová místa (rámy oken a dveří, záclony, kryty světel apod.) tak, aby byl povrch mírně zvlhčen.

**Balení:** spray 250 ml, spray 0,5 l a 5 l  
**Přípravek nezapáchá a působí dlouhodobě.**  
**Doba působení až 4 týdny.**

Přípravek je určen k hubení létajícího hmyzu – much, komárů, vos, ovádů, molů apod.

**Návod na použití:** Aplikuje se na všechna místa, kde se hmyz vyskytuje, dále na místa vstupu do obytných prostor a na náletová místa (rámy oken a dveří, záclony, kryty světel, okolo ventilátorů apod.) tak, aby byl povrch mírně zvlhčen.

**Balení:** spray 250 ml, spray 0,5 l a 5 l  
**Přípravek nezapáchá a působí dlouhodobě.**  
**Doba působení až 4 týdny.**



## k hubení létajícího hmyzu

# REBEL

# REBEL

## k hubení lezoucího hmyzu



Přípravek je určen k hubení lezoucího hmyzu, všech druhů mravenců (včetně mravenců–faraonů) pronikajících do vnitřních prostor budov, švábů, rybenek, blech, škorů, sviněk, molů, rusníků apod.

**Návod na použití:** Aplikuje se na všechna místa, kde se hmyz vyskytuje a dále na místa vstupu do obytných prostor (rámy oken, dveří, šachty stoupaček apod.) tak, aby povrch byl mírně zvlhčen. Doporučujeme ošetřit odpadkový koš a jeho okolí. Opakuje se vždy při novém výskytu hmyzu a po každém umytí povrchu, na který byl přípravek aplikován. Přípravek je možno použít k přímému postřiku lezoucího hmyzu.

**Balení:** spray 250 ml, spray 0,5 l a 5 l  
**Přípravek nezapáchá a působí dlouhodobě.**